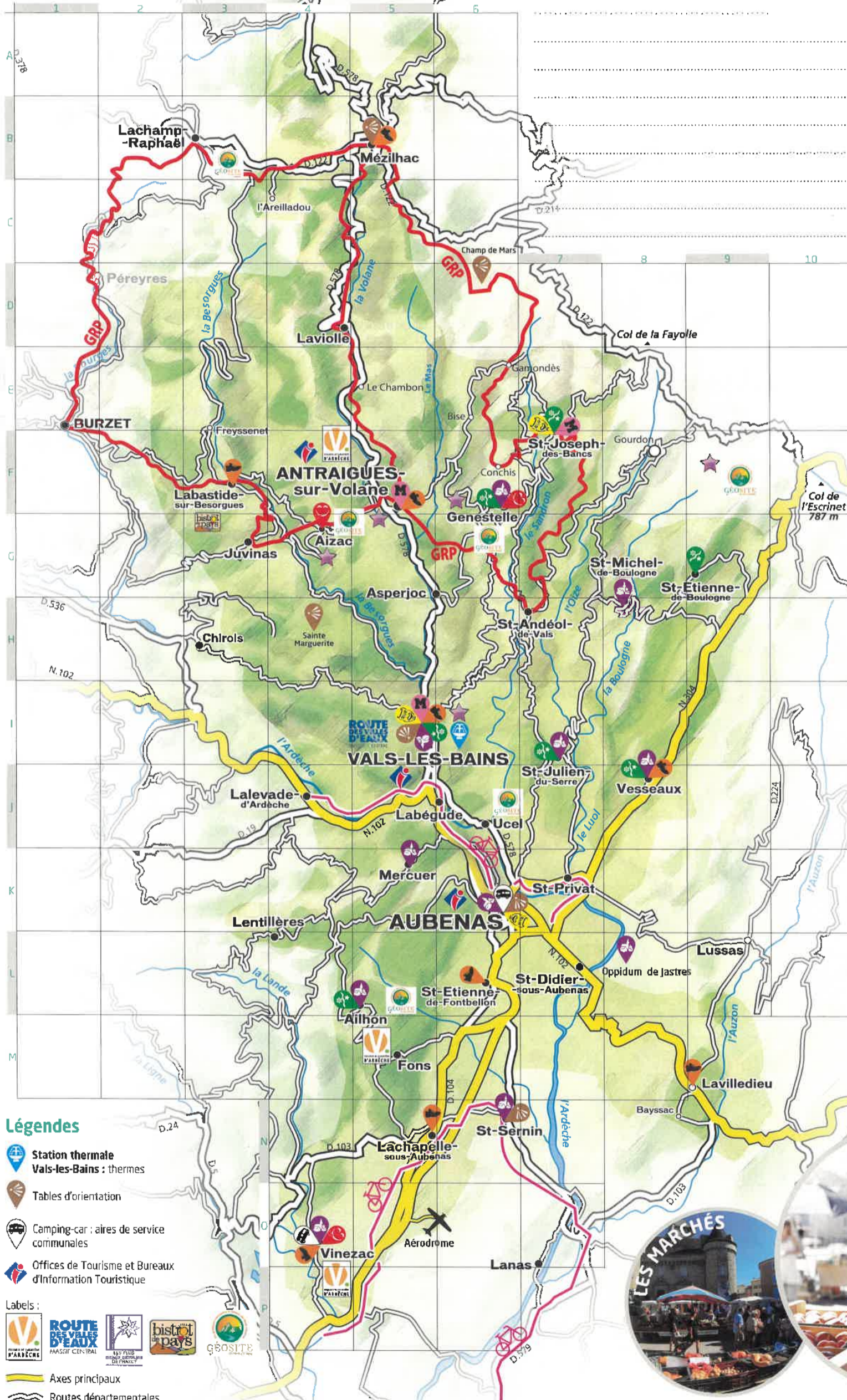
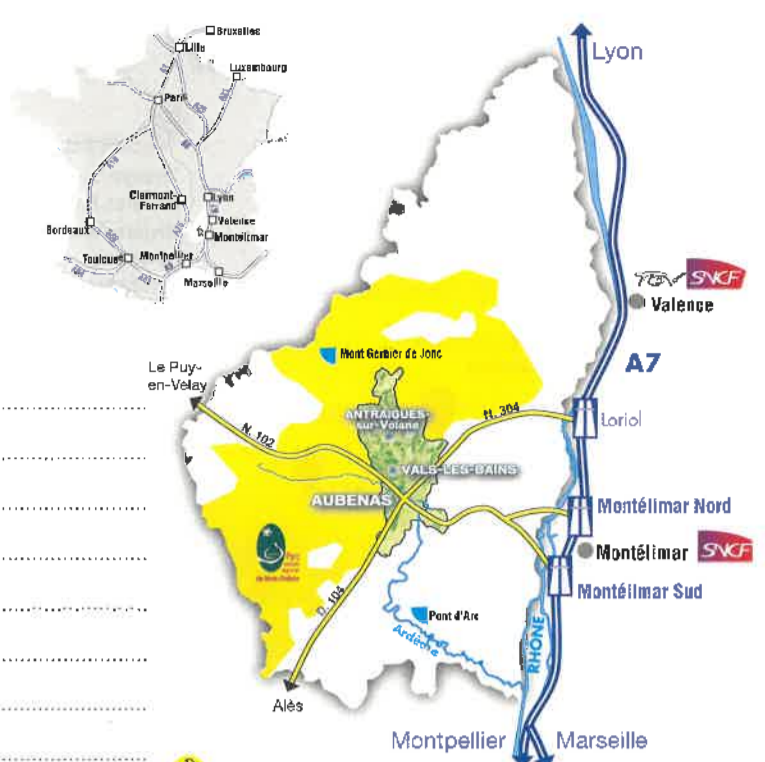


Autour d'Aubenas... Carte Touristique

Ardèche
PAYS D'AUBENAS VALS
SÈCRÈTE
TOURISME



- Loisirs**
 - K6 Aubenas : cinémas, bowling, piscines, théâtres
 - F7 Saint-Joseph-des-Bancs : piscine
 - I5 Vals-les-Bains : casino, cinéma, minigolf, piscine, théâtre
- Sites activités sportives**
 - F5 Antraigues : escalade, VTT, VTC
 - F3 Labastide-sur-Besorgues : canyoning, via corda
 - N5 Lachapelle-sous-Aubenas : sports mécaniques
 - M8 Lavilledieu : escalade, sports mécaniques, saut pendulaire
 - B5 Mézilhac : randonnées avec ânes
 - L6 Saint-Etienne-de-Fontbellon : spéléologie
 - H8 Saint-Michel-de-Boulogne : escalade, sports mécaniques
 - I5 Vals-les-Bains : Parcours Aventure dans les arbres, VTT, VTC
 - J8 Vesseaux : complexe multisports et base VTT
 - O4 Vinezac : Trail, rando, VTT, VTC
- Balades thématiques**
 - M5 Ailhon : arboréum et sentier découverte
 - F6 Genestelle (château de Craux), Saint-Julien-du-Serre (7, F7 Saint-Joseph-des-Bancs : les baludiques (livret 2 € à l'OTI)
 - G9 Saint-Etienne-de-Boulogne : circuit géologique (7 € à l'OTI)
 - I5 Vals-les-Bains : circuit de l'eau et de la forêt
 - J8 Vesseaux : circuit paysager
- Musées et maisons thématiques**
 - F5 Antraigues : Maison Jean Ferrat
 - F7 Saint-Joseph-des-Bancs : Moulin de Raoul
 - I5 Vals-les-Bains : Maison Champanhet
- Patrimoine culturel, religieux et historique**
classé ou inscrit au titre des monuments historiques
 - M5 Ailhon : église
 - K6 Aubenas : château, église et centre historique
 - F6 Genestelle : château et église
 - L8 Lussas/Lavilledieu : oppidum de Jastres Nord et Sud
 - K5 Mercuer : église
 - I7 Saint-Julien-du-Serre : église
 - H8 Saint-Michel-de-Boulogne : château
 - N6 Saint-Sernin : église, I5 Vals-les-Bains : église
 - J8 Vesseaux : église, O4 Vinezac : église
- Sites naturels**
 - L5 Ailhon : le sentier des faysses - Géosite
 - G4 Aizac : coupe d'Aizac - Géosite
 - F5 Antraigues : cascade de l'Espissard et rocher du fromage
 - Antraigues à Vals-les-Bains : route des coulées basaltiques
 - F6 Genestelle : neck de Crau - Géosite
 - B3 Lachamp Raphaël : suc de Montivernoux - Géosite
 - F9 Saint-Etienne-de-Boulogne : Roche de Gourdon - Géosite
 - J6 Ucel : sur les traces des dinosaures - Géosite
 - I5 Vals-les-Bains : source intermittente
- Visites gourmandes (les contacter au préalable)**
 - G4 Aizac : Vinaigrierie Sylvain Petit
 - F6 Genestelle : Gaec Roux
 - O3 Vinezac : Domaine du Père Léon - Mas de Bagnols

- Légendes**
- Station thermale
 - Vals-les-Bains : thermes
 - Tables d'orientation
 - Camping-car : aires de service communales
 - Offices de Tourisme et Bureaux d'Information Touristique



Retrouvez les marchés réguliers et estivaux en scannant ce QR Code :



Office de Tourisme du Pays d'Aubenas-Vals-Antraigues
Maison Champanhet - 7, rue Jean Jaurès
07600 VALS-LES-BAINS
Tél. 33 (0)4 75 89 02 03
contact@aubenas-vals.com
www.aubenas-vals.com

- 3 bureaux à votre service :**
- Bureau d'Aubenas - 6, place de l'Airette (07200)
 - Bureau de Vals-les-Bains - Maison Champanhet - 7, rue Jean Jaurès (07600)
 - Bureau d'Antraigues-sur-Volane - Montée du portail (07530)



A découvrir aussi dans un rayon d'1 heure autour d'Aubenas...



- Axes principaux
- Routes départementales
- Petites routes départementales
- Via Ardèche®
- Itinéraire de liaison (attention: deux secteurs de pentes à 10 et 12% : ⚠)
- Offices de Tourisme et Bureaux d'Information Touristique
- Stations thermales
- Tables d'orientation

Sites activités sportives

- Thueyts** : via ferrata
- Rivières Ardèche et Chassezac** : canoë
- Rivières Ardèche, Besorgues, Borne et Chassezac** : canyoning
- Grospierras, Jaujac, Vagnas, Vallon-Pont-d'Arc** : Parcours Aventure dans les arbres
- Grospierras, Jaujac, Vallon-Pont-d'Arc** : Paintball
- Saint-Cirgues-en-Montagne** : centres équestres, randonnées avec ânes
- Lanas** : sports mécaniques
- Serre de Barre, Tanargue** : parapente

- Croix de Bazouan** : station de ski
- Suc de Montivernoux** : sites raquettes à neige, ski de fond
- Balazuc, Berrias et Castelljau, Burzet, Chauzon, Jaujac, Gorges de l'Ardèche, Lac d'Issarlès, Lussas, Meyras, Montselgues, Saint-Laurent-sous-Coiron, Saint-Montan, Saint-Sauveur-de-Cruzières, Sagnes-et-Goudoulet, Valgorge, Viviers, Vogüé** : escalade

Sites de loisirs

- N6 Grospierras** : Bois des jeux
- L4 Lablachère** : La Ferme Théâtre
- M11 Larnas** : Mad Maze Expérience
- H9 Lussas** : Parc animalier
- O7 Vagnas** : Parc animalier des Gorges de l'Ardèche, Bois des musiciens
- L7 Ruoms** : Air Jey Filets

Sites naturels

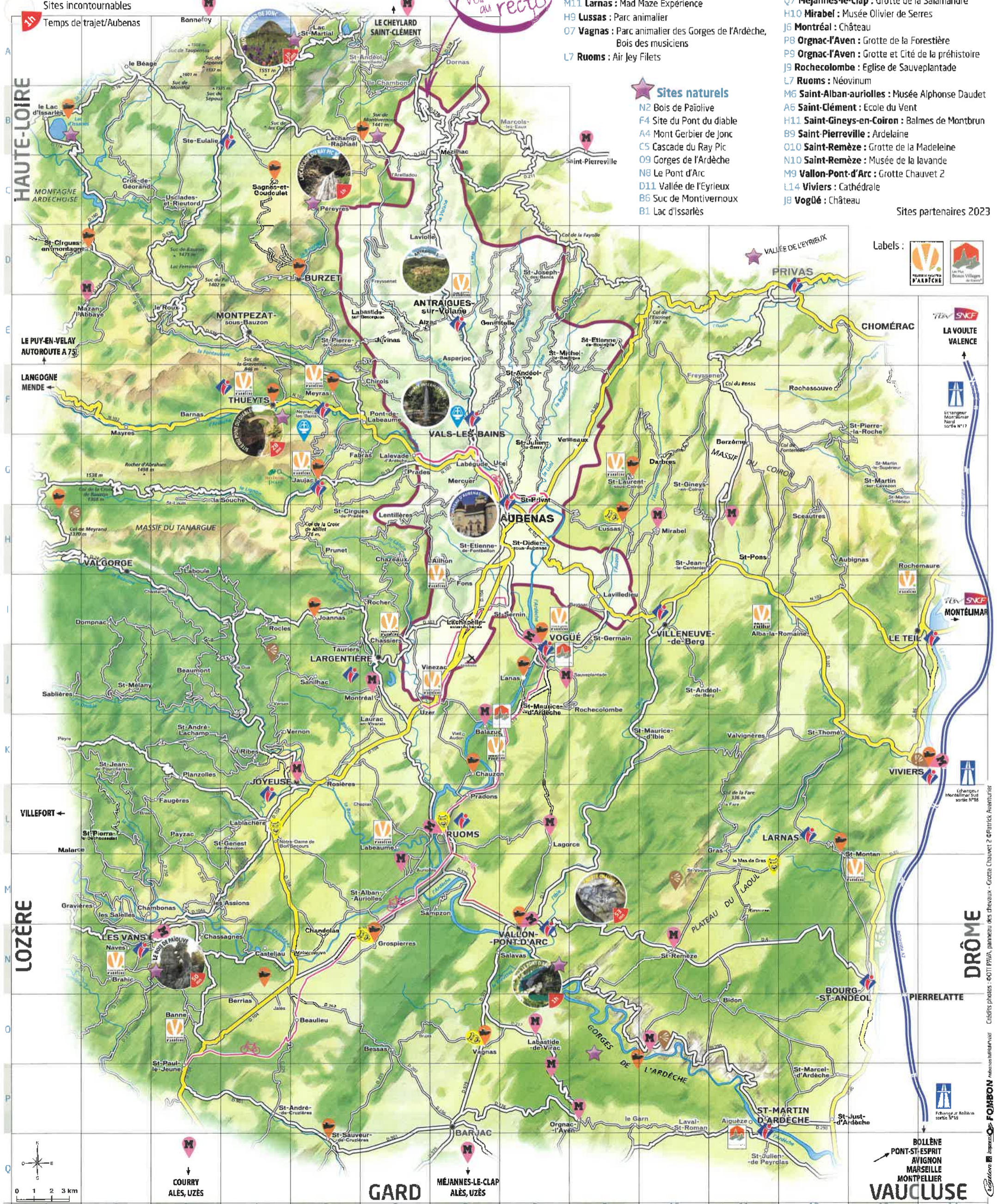
- N2 Bois de Païolive**
- F4 Site du Pont du diable**
- A4 Mont Gerbier de Jonc**
- C5 Cascade du Ray Pic**
- O9 Gorges de l'Ardèche**
- N8 Le Pont d'Arc**
- D11 Vallée de l'Eyrieux**
- B6 Suc de Montivernoux**
- B1 Lac d'Issarlès**

Musées, sites touristiques et maisons thématiques

- K7 Balazuc** : Museum de l'Ardèche
- Q3 Courry** : Grotte de la Cocalière
- L5 Joyeuse** : Castanea
- O8 Labastide-de-Virac** : Château des Roure
- L8 Lagorce** : Melvita
- A3 Le Béage** : Ancienne Chartreuse de Bonnefoy
- A6 Le Cheylard** : Arche des Métiers
- N2 Les Vans** : Musée des Vans
- E2 Mazan-l'Abbaye** : Abbaye de Mazan (vestiges)
- Q7 Méjannes-le-Clap** : Grotte de la Salamandre
- H10 Mirabel** : Musée Olivier de Serres
- J6 Montréal** : Château
- P8 Orgnac-l'Aven** : Grotte de la Forestière
- P9 Orgnac-l'Aven** : Grotte et Cité de la préhistoire
- J9 Rochecolombe** : Eglise de Sauveplantade
- L7 Ruoms** : Néovinum
- M6 Saint-Alban-auriolles** : Musée Alphonse Daudet
- A6 Saint-Clément** : Ecole du Vent
- H11 Saint-Gineys-en-Coiron** : Balmes de Montrun
- B9 Saint-Pierreville** : Ardelaine
- O10 Saint-Remèze** : Grotte de la Madeleine
- N10 Saint-Remèze** : Musée de la lavande
- M9 Vallon-Pont-d'Arc** : Grotte Chauvet 2
- L14 Viviers** : Cathédrale
- J8 Vogüé** : Château

Sites partenaires 2023

Voir détails au recto



Labels :

Crédits photos : ©OTTI PIVA, panneau des Chevaux - Grotte Chauvet 2 ©Patrick Aventureur